



2019 YILI KONAKLAMA İSTATİSTİKLERİ YILLIK BÜLTEN ÖZETİ

"80,87 Milyon Tesise Geliş, 211,29 Milyon Geceleme"

Kültür ve Turizm Bakanlığı ve belediyeler tarafından belgelendirilen konaklama tesislerindeki konaklama istatistikleri 2019 yılında şu şekilde gerçekleşmiştir:

Bakanlık İşletme Belgeli Konaklama Tesisleri

Bakanlık belgeli konaklama tesislerinde 2019 yılında **tesise geliş sayısı** bir önceki yıla göre yüzde 11,46 artış göstererek **56,11 milyon'a**, **geceleme sayısı** ise bir önceki yıla göre yüzde 10,2 artarak **159,15 milyon'a** ulaşmıştır. 2019 yılında **ortalama kalış süresi 2,84 gün**, **doluluk oranı ise yüzde 58,9** olarak gerçekleşmiştir.

Belediye Belgeli Konaklama Tesisleri

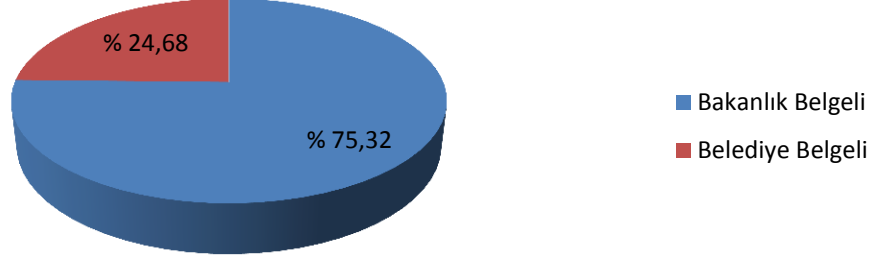
Belediye belgeli konaklama tesislerinde 2019 yılında **tesise geliş sayısı** bir önceki yıla göre yüzde 14,53 artış göstererek **24,75 milyon'a**, **geceleme sayısı** ise bir önceki yıla göre yüzde 12,68 artarak **52,14 milyon'a** ulaşmıştır. 2019 yılında **ortalama kalış süresi 2,11 gün**, **doluluk oranı ise yüzde 41,75** olarak gerçekleşmiştir.

Bakanlık İşletme Belgeli ve Belediye Belgeli Konaklama Tesisleri

Bakanlık ve belediye belgeli konaklama tesislerinde 2019 yılında **tesise geliş sayısı** bir önceki yıla göre yüzde 12,38 artış göstererek **80,87 milyon'a**, **geceleme sayısı** ise bir önceki yıla göre yüzde 10,8 artarak **211,29 milyon'a** ulaşmıştır. 2019 yılında **ortalama kalış süresi 2,61 gün**, **doluluk oranı ise yüzde 53,48** olarak gerçekleşmiştir.

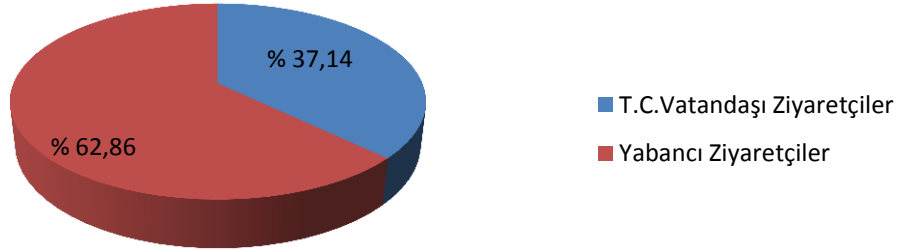


2019 Yılında Yapılan Gecelemelerin Belge Türüne Göre Dağılımı



2019 Yılında gerçekleşen gecelermelerin **yüzde 24,68'inin** Belediye Belgeli Konaklama tesislerinde, **yüzde 75,32'si ise** Bakanlık İşletme Belgeli Konaklama tesislerinde gerçekleştiği görülmektedir.

2019 Yılında Yapılan Gecelemelerin Dağılımı



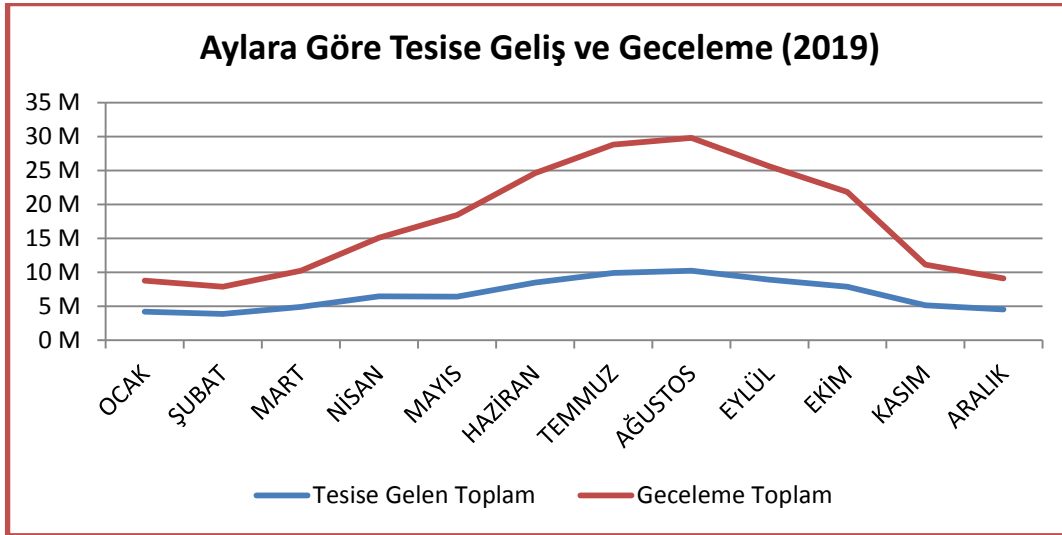
AYLARA GÖRE KONAKLAMA İSTATİSTİKLERİ (2019)

Aylar	Tesise Gelen Yerli	Tesise Gelen Yabancı	Tesise Gelen Toplam	Geceleme Yerli	Geceleme Yabancı	Geceleme Toplam	Ortalama Kalış	Doluluk Oranı (%)
OCAK	2.951.226	1.245.470	4.196.696	5.464.606	3.282.881	8.747.487	2,08	35,51
ŞUBAT	2.671.138	1.209.778	3.880.916	4.724.904	3.163.108	7.888.012	2,03	32,43
MART	3.013.719	1.865.518	4.879.237	5.302.265	4.905.032	10.207.297	2,09	38,22
NİSAN	3.634.308	2.825.603	6.459.911	6.452.508	8.623.053	15.075.561	2,33	43,08
MAYIS	2.642.767	3.769.368	6.412.135	4.780.391	13.675.469	18.455.860	2,88	49,49
HAZİRAN	3.901.039	4.586.429	8.487.468	7.598.430	17.007.709	24.606.139	2,90	64,53
TEMMUZ	4.699.272	5.204.967	9.904.239	9.492.066	19.329.740	28.821.806	2,91	74,89
AĞUSTOS	4.801.335	5.421.184	10.222.519	9.782.102	20.021.779	29.803.881	2,92	77,48
EYLÜL	3.850.946	5.059.706	8.910.652	7.312.556	18.304.118	25.616.674	2,87	66,38
EKİM	3.528.139	4.328.410	7.856.549	6.384.846	15.428.021	21.812.867	2,78	58,90
KASIM	3.281.994	1.873.069	5.155.063	5.841.817	5.287.825	11.129.642	2,16	36,67
ARALIK	3.037.115	1.464.262	4.501.377	5.342.364	3.779.473	9.121.837	2,03	35,00
TOPLAM	42.012.998	38.853.764	80.866.762	78.478.855	132.808.208	211.287.063	2,61	53,48



Aylar itibariyle tesise gelen ziyaretçi sayısına bakıldığında en çok ziyaretçinin Haziran-Ekim ayları arasında tesislere giriş yaptığı görülmektedir. Geceleme rakamlarında ise Nisan-Ekim ayları arasındaki dönemin en çok geceleme yapılan aylar olduğu göze çarpmaktadır.

Yıl içerisinde en yüksek doluluk oranına yüzde 77,48 ile Ağustos ayında ulaşılmıştır. Kasım-Mart arasındaki dönem ise doluluk oranının en düşük olduğu dönem olmuştur.



İLLERE GÖRE GECELEME İSTATİSTİKLERİ (2019) YERLİ ZİYARETÇİLER

Sıralama	Şehir	Toplam Geceleme	Toplan İçindeki Pay(%)
1	Antalya	11 518 367	14,68
2	İstanbul	8 618 248	10,98
3	Muğla	4 335 856	5,52
4	İzmir	4 269 886	5,44
5	Ankara	3 907 853	4,98
	Diğer İller	45 828 645	58,40
	Toplam	78 478 855	100,00

Yerli ziyaretçiler tarafından yapılan toplam geceleme rakamlarına bakıldığında 2019'a en çok geceleminin yapıldığı il yüzde 14,68 ile Antalya olmuştur. Yüzde 10,98 ile İstanbul ikinci,



yüzde 5,52 ile Muğla üçüncü, yüzde 5,44 ile İzmir dördüncü olurken, beşinci sırayı yüzde 4,98 ile Ankara almıştır.

İLLERE GÖRE GECELEME İSTATİSTİKLERİ (2019) YABANCI ZİYARETÇİLER

Sıralama	Şehir	Toplam Geceleme	Toplan İçindeki Pay(%)
1	Antalya	82 599 249	62,19
2	İstanbul	23 570 640	17,75
3	Muğla	10 161 366	7,65
4	Aydın	3 715 650	2,80
5	İzmir	2 978 827	2,24
	Diğer İller	9 782 476	7,37
	Toplam	132 808 208	100,00

Yabancı ziyaretçiler tarafından yapılan toplam geceleme istatistiklerinde 2019'a yabancılar tarafından en çok geceleminin yapıldığı il yüzde 62,19 ile Antalya olmuştur. Yüzde 17,75 ile İstanbul ikinci, yüzde 7,65 ile Muğla üçüncü, yüzde 2,80 ile Aydın dördüncü olurken, beşinci sırayı yüzde 2,24 ile İzmir almıştır.

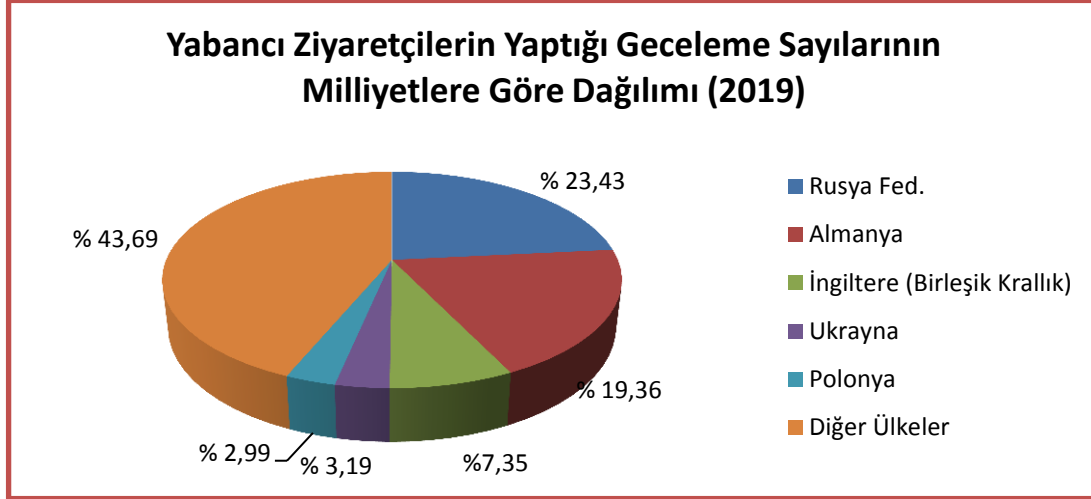
İLLERE GÖRE GECELEME İSTATİSTİKLERİ (2019)

Sıralama	Şehir	Toplam Geceleme	Toplan İçindeki Pay(%)
1	Antalya	94 117 616	44,54
2	İstanbul	32 188 888	15,23
3	Muğla	14 497 222	6,86
4	İzmir	7 248 713	3,43
5	Aydın	6 091 653	2,88
	Diğer İller	57 142 971	27,05
	Toplam	211 287 063	100,00

Yerli ve yabancı ziyaretçiler tarafından yapılan toplam geceleme rakamlarında ise 2019'a en çok geceleminin yapıldığı il yüzde 44,54 ile Antalya olmuştur. Yüzde 15,23 ile İstanbul ikinci,



yüzde 6,86 ile Muğla üçüncü, yüzde 3,43 ile İzmir dördüncü olurken, beşinci sırayı yüzde 2,88 ile Aydın almıştır.



En çok geceleme yapan yabancı ziyaretçi istatistiklerinde yüzde 23,43 ile Rusya birinci, yüzde 19,36 ile Almanya ikinci sırayı alırken, yüzde 7,35 ile İngiltere üçüncü, yüzde 3,19 ile Ukrayna dördüncü ve yüzde 2,99 ile Polonya beşinci sırayı almıştır. Diğer ülkelerin toplam içindeki payı yüzde 43,69 olarak gerçekleşmiştir.

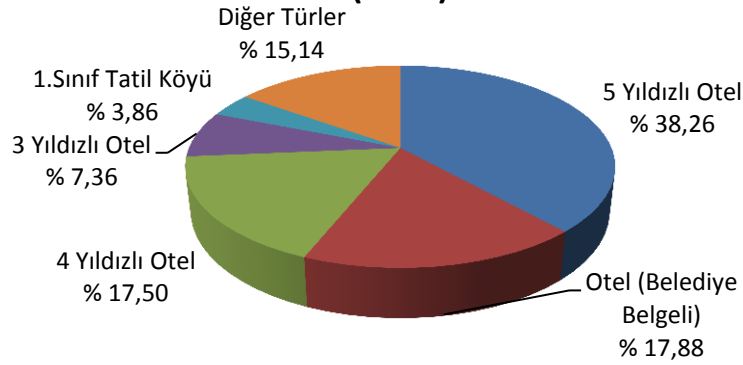
EN UZUN ORTALAMA KALIŞ SÜRESİNE SAHİP ÜLKELER (2019)

Sıralama	Ülke	Ortalama Kalış Süresi
1	Nijer	4,94
2	Lüksemburg	4,74
3	Letonya	4,61
4	İngiltere National	4,57
5	Mikronezya Federe Devletleri	4,44
6	Almanya	4,36
7	Belçika	4,26
8	Slovakya	4,25
9	Estonya	4,23
10	Litvanya	4,22
	Diğer Ülkelerin Ortalaması	2,45



2019 yılında yabancı ziyaretçiler tarafından yapılan gecelere bakıldığında ortalama kalış süresi açısından ilk sırayı 4,94 gün ile Nijer almaktadır. Nijer'i 4,74 gün ile Lüksemburg, 4,61 gün ile Letonya takip ederken, dördüncü sırayı İngiltere National 4,57 gün ile almaktadır. Beşinci sırayı 4,44 ile Mikronezya alırken, ilk 10 dışındaki ülkelerin ortalama kalış süresi 2,45 gün olarak gerçekleşmiştir.

Toplam Gecelermelerin Tesis Türlerine Göre Dağılımı (2019)



Toplam gecelermelerin tesis türlerine göre istatistikleri incelendiğinde en çok gecelermen yüzde 38,26 ile 5 yıldızlı otellerde yapıldığı, ikinci sırayı yüzde 17,88 ile Belediye belgeli otellerin, üçüncü sırayı yüzde 17,50 ile Bakanlık tarafından belgelendirilen 4 yıldızlı otellerin aldığı görülmektedir. Dördüncü sırayı yüzde 7,36 ile 3 yıldızlı oteller, beşinci sırayı yüzde 3,86 ile 1.Sınıf Tatil Köyleri almaktadır.