



TÜRKİYE ODALAR VE BORSALAR BİRLİĐİ

İŐGÜCÜ İSTATİSTİKLERİ BİLGİ NOTU

ŐUBAT 2017

Türkiye İstatistik Kurumu 15/05/2017 tarihinde **2017 yılı Őubat dönemi "İŐgücü İstatistikleri"** haber bültenini yayımladı.

2017 yılı Őubat döneminde geçen yılın aynı dönemine göre;

- İŐsiz sayısı geçen yılın aynı dönemine göre 676 bin kiŐi artarak 3 milyon 900 bin kiŐiye yükselmiŐ,
- İŐsizlik oranı 1,7 puanlık artış ile % 12,6,
- Tarım dıŐı iŐsizlik oranı 2,1 puanlık artış ile % 14,8,
- Genç nüfusta iŐsizlik oranı 4,7 puanlık artış ile % 23,3,
- 15-64 yaŐ grubunda da iŐsizlik oranı 1,8 puanlık artış ile % 12,9 olmuŐtur.
- İstihdam edilenlerin sayısı 500 bin kiŐi artarak 26 milyon 956 bin kiŐiye yükselmiŐtir.
- İstihdam oranı deđiŐim göstermeyerek % 45,3 olmuŐtur.
- İstihdam edilenlerin % 18,7'si tarım, % 19,5'i sanayi, % 6,7'si inŐaat ve % 55,2'si hizmetler sektöründe yer almıŐtır.
- İŐgücüne katılma oranı 1 puan artarak % 51,8 olarak gerçekteŐmiŐtir.
- Kayıt dıŐı çalıŐanların oranı 0,7 puan artarak % 32,8 olurken, bu oran tarım sektöründe % 81,1, tarım dıŐı sektörlerde % 21,7 düzeyinde gerçekteŐmiŐtir.
- Mevsim etkilerinden arındırılmıŐ istihdam bir önceki döneme göre 143 bin kiŐi artarak 27 milyon 699 bin kiŐi tahmin edilirken, iŐsiz sayısı 15 bin kiŐi azalarak 3 milyon 674 bin kiŐi olmuŐtur.



TÜRKİYE ODALAR VE BORSALAR BİRLİĞİ

2017 yılı Şubat döneminde işsiz sayısı 676 bin kişi artarak 3 milyon 900 bin kişi olmuştur. İşsizlik oranı % 12,6 seviyesinde gerçekleşmiştir. Aynı dönemde işsizlik oranı erkeklerde % 11,7, kadınlarda % 14,8 olarak gerçekleşmiştir (Tablo 1, Grafik 1).

Tablo 1. Mevsim Etkilerinden Arındırılmamış Temel İşgücü Göstergeleri, Şubat 2017

Göstergeler	Toplam		Erkek		Kadın	
	2016	2017	2016	2017	2016	2017
15 ve daha yukarı yaşta kişiler						
Nüfus (Bin kişi)	58.433	59.567	28.866	29.476	29.567	30.091
İşgücü (Bin kişi)	29.680	30.855	20.478	21.124	9.202	9.731
İstihdam (Bin kişi)	26.456	26.956	18.419	18.662	8.037	8.294
Tarım (Bin kişi)	4.876	5.036	2.785	2.881	2.091	2.155
Tarım dışı (Bin kişi)	21.580	21.920	15.633	15.781	5.946	6.139
İşsiz (Bin kişi)	3.224	3.900	2.060	2.462	1.165	1.438
İşgücüne dahil olmayanlar (Bin kişi)	28.753	28.712	8.388	8.352	20.365	20.360
İşgücüne katılma oranı (%)	50,8	51,8	70,9	71,7	31,1	32,3
İstihdam oranı (%)	45,3	45,3	63,8	63,3	27,2	27,6
İşsizlik oranı (%)	10,9	12,6	10,1	11,7	12,7	14,8
Tarım dışı işsizlik oranı (%)	12,7	14,8	11,3	13,1	16,3	18,9
15-64 Yaş grubu						
İşgücüne katılma oranı (%)	55,6	56,8	76,4	77,3	34,7	36,2
İstihdam oranı (%)	49,4	49,5	68,6	68,0	30,2	30,7
İşsizlik oranı (%)	11,1	12,9	10,2	11,9	12,9	15,0
Tarım dışı işsizlik oranı (%)	12,8	14,9	11,3	13,2	16,4	19,0
Genç nüfus (15-24 yaş)						
İşsizlik oranı (%)	18,6	23,3	17,4	21,5	20,7	26,6
Ne eğitimde ne istihdamda olanların oranı (%) ⁽¹⁾	23,1	23,9	13,6	14,9	32,5	33,0

Kaynak: TÜİK.

(1): Çalışmayan ve eğitimde (örgün ve yaygın) olmayan gençlerin, toplam genç nüfus içindeki oranıdır.

Not: Rakamlar yuvarlamadan dolayı toplamı vermeyebilir.

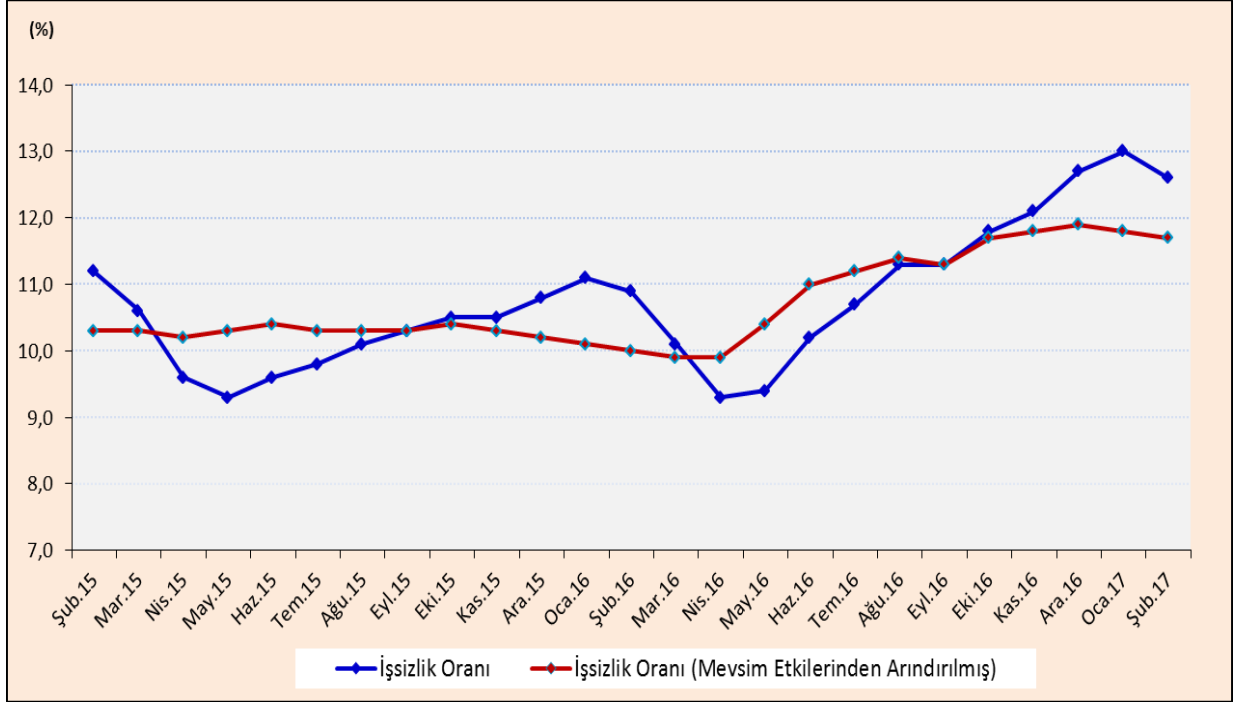
Tarım dışı işsizlik oranı % 14,8 olurken, 15-24 yaş grubunu kapsayan genç işsizlik oranı % 23,3, 15-64 yaş işsizlik oranı ise % 12,9 düzeyinde gerçekleşmiştir.

Mevsim etkilerinden arındırılmış verilere göre işsizlik oranı bir önceki döneme göre 0,1 puan azalış ile % 11,7 seviyesinde gerçekleşmiştir.



TÜRKİYE ODALAR VE BORSALAR BİRLİĞİ

Grafik 1. İşsizlik Oranları



Kaynak: TÜİK.

2017 yılı Şubat döneminde 15 ve daha yukarı yaştaki istihdam edilenlerin sayısı 26 milyon 956 bin kişi, istihdam oranı % 45,3 olmuştur. Bu oran erkeklerde % 63,3, kadınlarda % 27,6 olarak gerçekleşmiştir.

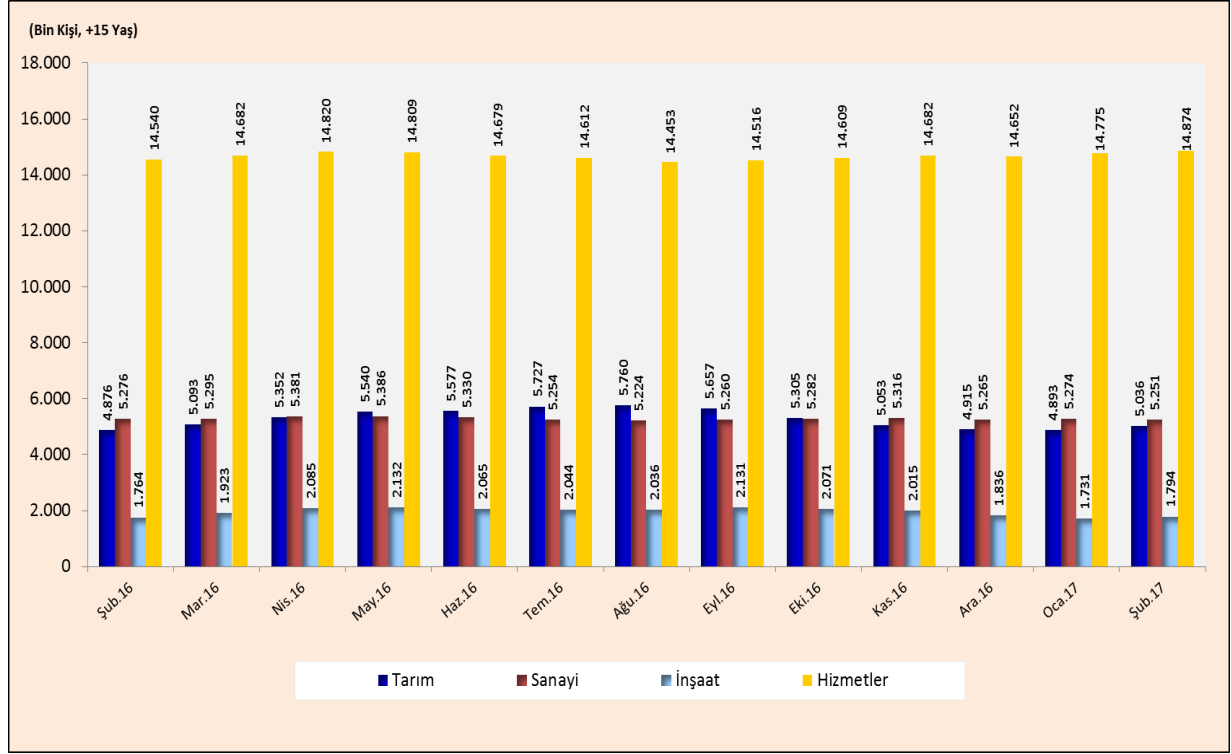
Tarım sektöründe çalışan sayısı 5 milyon 36 bin kişi, tarım dışı sektörlerde çalışan sayısı ise 21 milyon 920 bin kişidir. Sanayi sektöründe çalışanların sayısı 5 milyon 251 bin kişiye gerilerken, inşaat sektöründe çalışanların sayısı 1 milyon 794 bin kişiye, hizmet sektöründe çalışanların sayısı 14 milyon 874 bin kişiye yükselmiştir. 2017 yılı Şubat döneminde istihdam edilenlerin % 18,7'si tarım, % 19,5'i sanayi, % 6,7'si inşaat ve % 55,2'si hizmetler sektöründe istihdam edilmiştir (Grafik 2).

Erkek istihdamın % 15,4'ü tarım, % 21,3'ü sanayi, % 9,2'si inşaat ve % 54,1'i hizmetler sektöründe yer alırken, kadın istihdamın % 26,0'ı tarım, % 15,5'i sanayi, % 1,0'ı inşaat ve % 57,6'sı hizmetler sektöründe yer almıştır.



TÜRKİYE ODALAR VE BORSALAR BİRLİĞİ

Grafik 2. İstihdam Edilenlerin Sektörel Dağılımı



Kaynak: TÜİK.

İşteki duruma göre istihdam edilenlerin % 67,2'si ücretli veya yevmiyeli, % 4,5'i işveren, % 17,8'i kendi hesabına çalışan, % 10,5'i de ücretsiz aile işçisidir.

2017 yılı Şubat döneminde 59 milyon 567 bin kişi olan 15 ve daha yukarı yaştaki nüfusun 30 milyon 855 bin kişisi işgücüne dahil olurken, 28 milyon 712 bin kişisi işgücü dışında kalmış, işgücüne katılma oranı % 51,8 olmuştur. İşgücüne dahil olmayan nüfusun; % 38,6'sını ev işleriyle uğraşanlar, % 16,4'ünü eğitim/öğretim görenler, % 14,8'ini emekliler, % 14,2'sini çalışamaz haldekiler, % 8,7'sini iş aramayıp çalışmaya hazır olanlar, % 0,4'ünü mevsimlik çalışanlar ve % 6,9'unu da bunların dışındaki nedenlerle çalışmayanlar oluşturmaktadır. 2017 yılı Şubat döneminde iş aramayıp çalışmaya hazır olan 2 milyon 489 bin kişi bulunmaktadır.

Herhangi bir sosyal güvenlik kuruluşuna bağlı olmadan çalışanların oranı, bir önceki yılın aynı dönemine göre 0,7 puan artarak % 32,8 olarak gerçekleşmiştir.



TÜRKİYE ODALAR VE BORSALAR BİRLİĐİ

2017 yılı Şubat döneminde mevsim etkilerinden arındırılmış istihdam edilenlerin sayısı bir önceki döneme göre 143 bin kişi artarak 27 milyon 699 bin kişiye yükselirken, istihdam oranı 0,2 puan artarak % 46,5 seviyesinde gerçekleşmiştir.

İşsizlerin sayısı ise bir önceki döneme 15 bin kişi azalarak 3 milyon 674 bin kişi olurken, işsizlik oranı da 0,1 puan azalarak % 11,7 düzeyinde gerçekleşmiştir.

Mevsim etkilerinden arındırılmış işgücüne katılma oranı bir önceki döneme göre 0,2 puan artarak % 52,7 olarak gerçekleşmiştir. Ekonomik faaliyete göre istihdam edilenlerin sayısı tarım sektöründe 22 bin kişi, inşaat sektöründe 61 bin kişi, hizmet sektöründe 83 bin kişi artarken, sanayi sektöründe 23 bin kişi azalmıştır.

Bu konuyla ilgili ayrıntılı haber bültenine www.tuik.gov.tr adresinden ulaşabilirsiniz.